



Van *zorgzaam* naar *participatie*

- Kanteling
- Decentralisaties
- Transitie & transformatie

Uitgangspunten transitie:

Zorgzame samenleving

- Past niet bij wensen van nu
- Objectieve producten
- Aanpassing aan regels en bureaucratie
- Weinig samenhang hulpaanbod
- Hulpverleners moeten vaste diensten leveren
- Te duur

Participatiemaatschappij

- Meer ruimte voor eigen kracht
- Mens staat centraal:
- 1 gezin, 1 werker, 1 aanpak
- Meer samenwerking hulp
- Hulpverleners krijgen meer ruimte voor maatwerk
- Resultaatgericht en integraal werken
- Bezuinigen/besparen

Onderweg op 4 terreinen:

1^e. Jeugdzorg: 1gezin-1werker – 1plan

2^e. WMO/AWBZ: 1 loket

3^e. Passend onderwijs

4^e. Werken naar vermogen

1. JEUGDZORG:

- Gezond en veilig opgroeien
- Groeien naar zelfstandigheid
- Maatschappelijk participeren: kansen bieden

2. Wmo & AWBZ:

- Langdurige zorg blijft: bij alle beperkingen
- Huishoudelijke zorg alleen bij noodzaak
- Zolang mogelijk in de thuissituatie

3. WERKEN NAAR VERMOGEN:

- Ineen-vlechting van WSW en Wajong
- Op termijn samen met UWV (arbeidsongeschikten)
- Via Porthos naar Orionis verwijzen

4. PASSEND ONDERWIJS:

- Voor alle leerlingen, ook met zorgbehoefte
- Afstemming met brede jeugdzorg
- Samen in netwerken plan opstellen
- Leerkrachten toerusten

Procesgang van de veranderingen:

- 2012: Het Rijk decentraliseert taken naar **gemeenten**; doelen: verbeteren kwaliteit, meer betrokkenheid bij elkaar, waarborgen financ. houdbaarheid van het stelsel.
- 2013: We doen het **Walchers** = samenwerken
- Eerst een houtskoolschets, dan een Pentekening van afspraken en kaders
- 2014: Zorgcontracten en inkoop bij aanbieders
- 2015: overgangsjaar; start nieuwe stijl zorg & welzijn

Praktische werkwijze

- Niets overnemen maar aanvullen;
- Familieberaad & netwerk erbij betrekken;
- De **meest kwetsbaren** altijd *recht op* zorg;
- Zo lang mogelijk **thuis wonen**;
- **Mensen met beperking** ondersteunen;
- Alle kinderen hebben *recht op* **passend onderwijs**;

Taken van de gemeente

Het Ideaal:

- Walchers beleidskader
- 1 regeling voor sociale domein
- Open houding & dialoog
- Vertrouwen & respect in werkers
- Transparant zijn en over eigen organisatiegrenzen kijken
- Politieke verantwoording nemen
- Partnerschap zoeken met andere zorgaanbieders (huisartsen, veiligheidshuis, zorgverzekeraars)


Praktijk 2014:

- Inkoop zorgaanbieders gelukt
- 1 loket via Porthos in 3 gemeenten
- Veere past tekorten bij uit WMO-reserves
- Kritiek: WMO-raden accoord maar met aanbevelingen; burgers onzeker; weinig communicatie; de politieke ideaal-praatjes worden niet altijd geloofd; landelijke commotie; ...

Drie hoofdgroepen zorgaanbod

- A. algemeen toegankelijke voorzieningen
- B. individuele verstrekkingen
- C. gedwongen kader



A photograph of a swing set with silhouettes of people swinging against a sunset background. The sky is a mix of orange, red, and yellow, with the sun low on the horizon. The swing set's frame is dark and prominent in the foreground.

A. Algemene toegang

- *Preventie*: actieve inzet door organisaties ivm. Signalering;
- *Openbaar*: vervoer, wijkcentra, speeltuinen etc.
- *Collectief*: alg. Maatsch. werk, en opvoedingsondersteuning, G-voetbal voor specifieke doelgroepen; etc.

B. Individueel

- Voorzieningen die per persoon worden verstrekt (voorheen indicaties): een *formeel besluit* van B&W. Nieuwe term = *maatwerkvoorziening*.
- Dit op advies van de deskundige hulpverleners (wijkteams, routeteams)
- Altijd bezwaar mogelijk (onafhankelijke Cie en rechter)
- PGB: gelden worden beheerd door Soc. Verzekeringsbank/SVB) maar klant houdt regie zelf.

Netwerker – sleutelweker – routeteam

-



Concrete keuzes in klantproces:

- Veiligheid : tot moment dat iemand niet langer zelf verantwoordelijk meer is;
- Risiko's inschatten: laag – midden – hoog – onbekend. Door routeteam.
- Is geen indicatie maar advies voor een pad.
- Netwerkberaad inschakelen: plan maken.
- Loketstructuur: Porthos = toegang/frontoffice. Gemeenten = backoffice. Gebiedsteams = complexe cases. AMHK = hoog risico.

C. Het gedwongen kader

- Dwingende hulp, zoals ontheffing ouderlijke macht van kinderrechter.
- Bij onveiligheid of (kind-)bedreiging of weigering eigen verantwoording te nemen;
- Op advies van kinderbescherming, rechter of OM.



UITVOERING KLANTPROCES

OVER PRINCIPES, WAARDEN, GEDRAG, ROLLEN

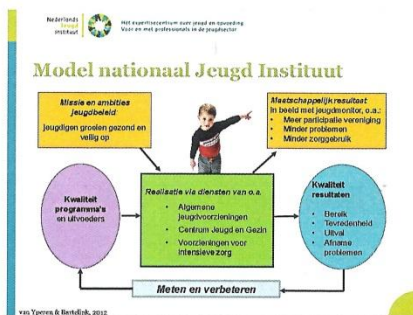
- *Respect*: mensen vragen naar hun wensen, dromen, visies, mogelijkheden;
- *Verskil*: per persoon meebewegen;
- *Kwetsbaarheid*: mensen hoeven niet tpot het uiterste te gaan voordat hulp mogelijk is;
- *Veiligheid*: Niet denken in doelgroepen, maar hoe veilig is de situatie?
- *Menselijke maat*: kleinschalig, in de buurt, normaliserend;

UITVOERING KLANTPROCES: HOUDING VAN PROFESSIONALS

- *Ruimte*: vrijheid van handelen naar inzicht en ervaring;
- *Partners*: expertise uitwisselen in netwerk; klant overdragen indien gewenst; vertrouwen in elkaars intuïtie en oordeel;
- *Brede blik*: op eigen terrein, eigen organisatie en eigen grenzen;
- *Handelingsverlegenheid*: geen schroom om risico's te bespreken en te blijven volgen; ombuigen naar handelingsplicht.

Samen bouwen

- Wenkend perspectief niet vergeten
- Waarom is de transitie ingezet
- Erkennen dat nu ingewikkelde periode periode is
- We hebben elkaar nodig
- Zachte landing: verstandig transitiejaar 2015 ingaan



Conferentie

'Klaar voor de transitie jeugdzorg!?'

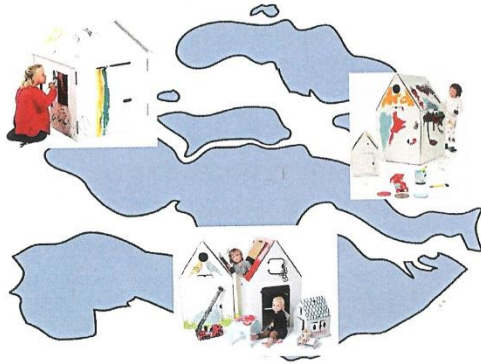
4 juni 2014 - Goes



Zeeuwse implementatieagenda

De activiteiten zijn opgedeeld in de volgende hoofd onderdelen:

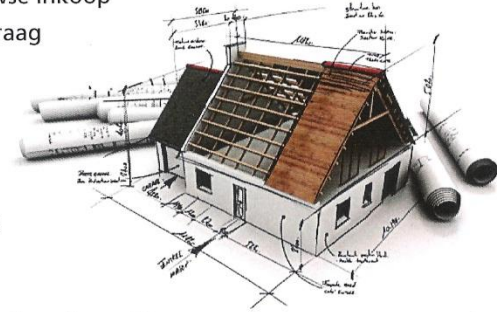
- Inkoop & opdrachtgeverschap
- Financiën en begroting
- Toegang
- Pilots
- AMHK positionering
- Monitoring, effectmeting & kwaliteit
- Beleidsplan
- Communicatie



met over elkaar praten, maar met elkaar: nu focussen de media op spanningen & protesten van groepen! Die laatste communiceren over emoties; gemeenten gaan communiceer over "feiten"??
Comm fit number door de media gebouwd.

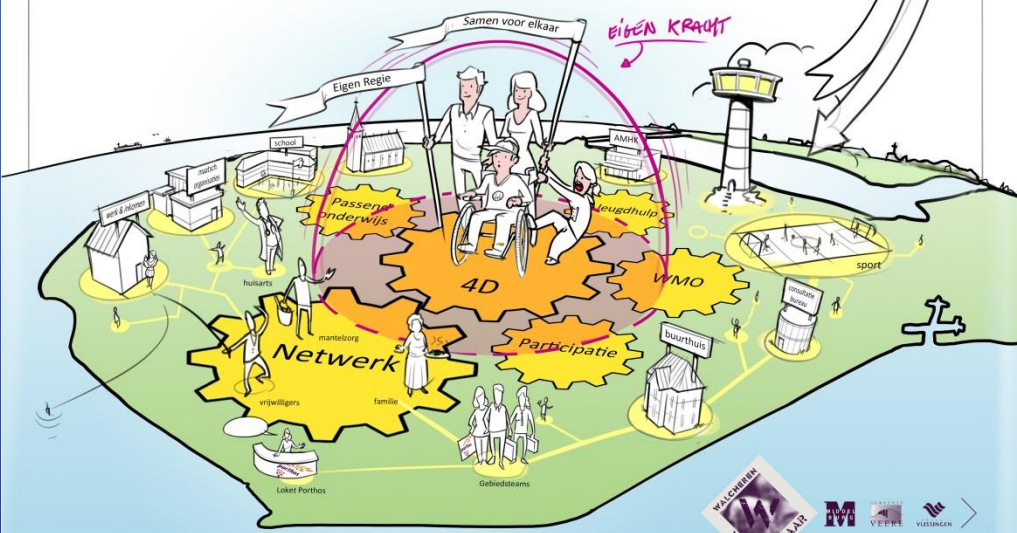
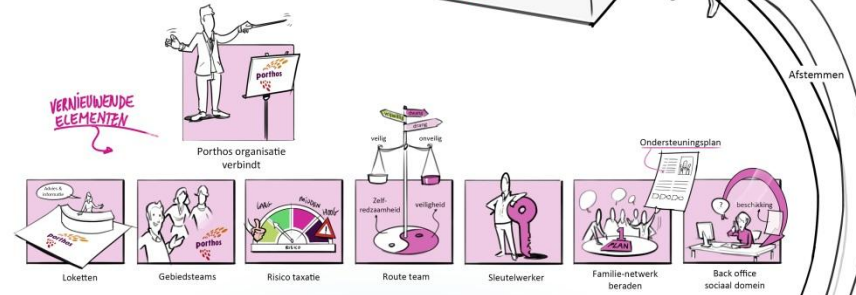
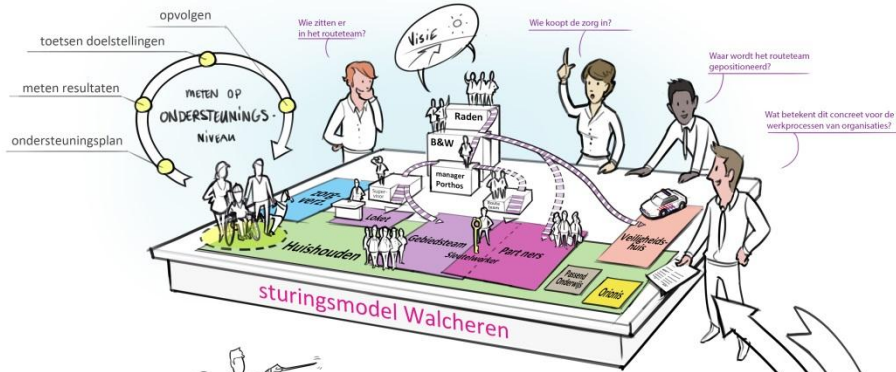
Mijlpalen voor 1 juli

- Inkooporganisatie ingeregeld
- Zorgaanbod en beschikbare financiën helder
- Afspraken en beleid over Zeeuwse inkoop
- Raamcontract voor offerte-uitvraag aan zorgaanbieders
- Contract met gecertificeerde instelling
- Samenwerkingsprotocol RVK en gemeente
- Pedagogische visie op veiligheid
- Werkwijze dwang en drang in de Zeeuwse zorg voor jeugd
- 4 juni Zeeuwse conferentie over transformatie

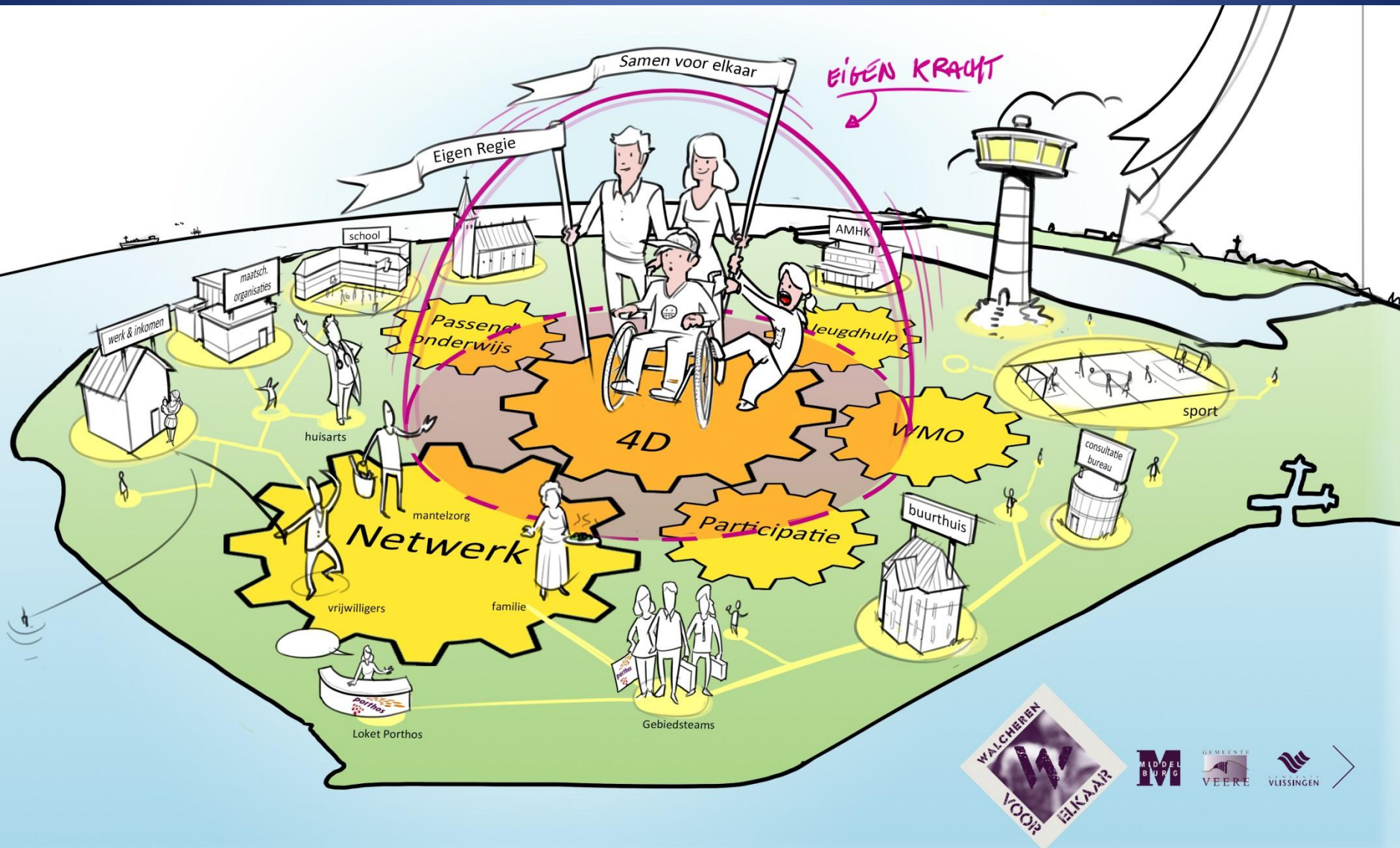


Walcheren voor Elkaar

Basis van het sociale domein

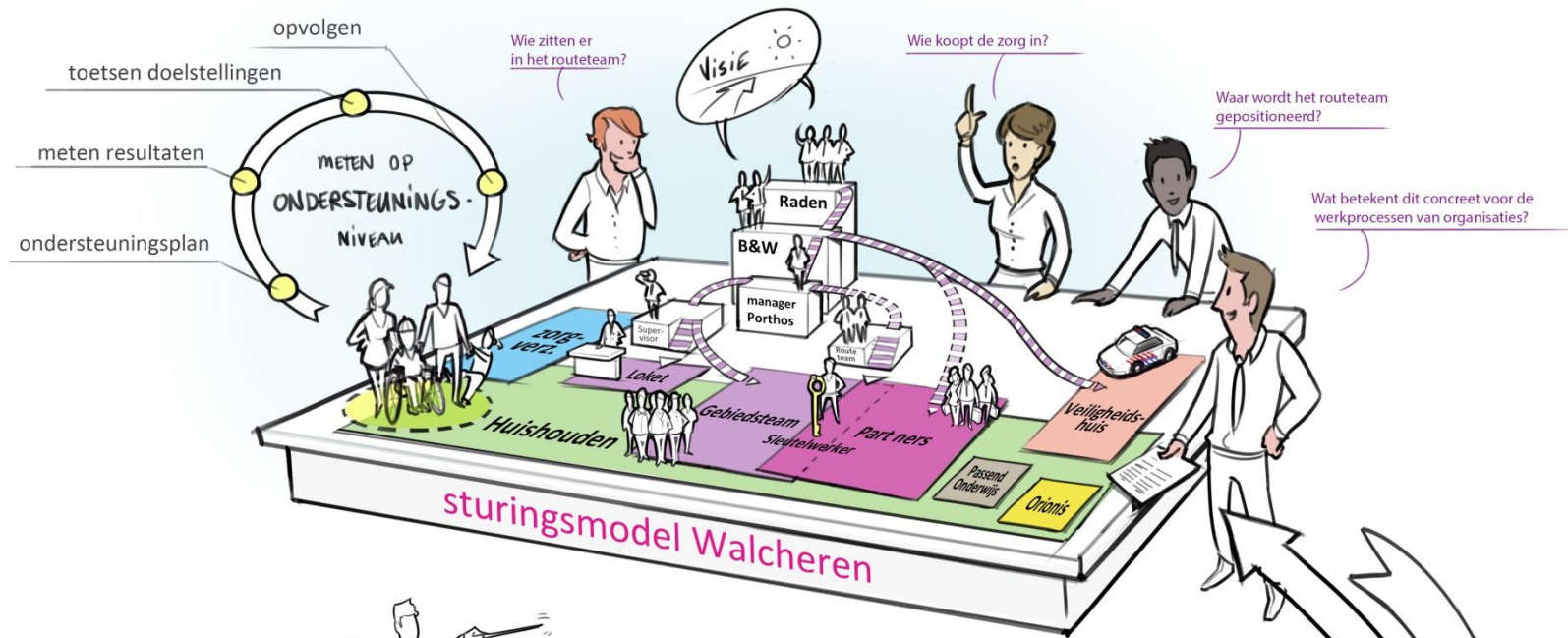


Walcheren voor elkaar: 2 pilots



Walcheren voor Elkaar

Basis van het sociale domein



VERNIEUWENDE ELEMENTEN



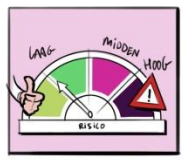
Porthos organisatie verbindt



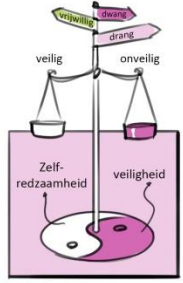
Loketten



Gebiedsteams



Risico taxatie



Route team



Sleutelwerker



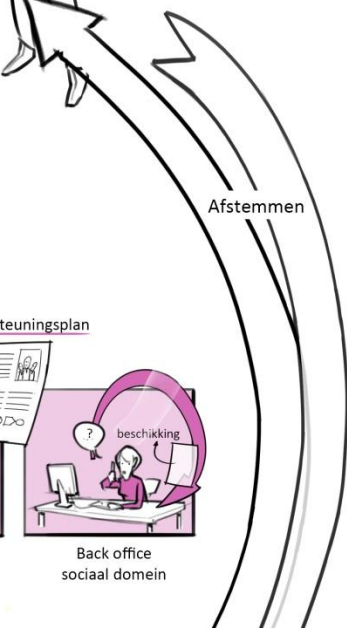
Familie-netwerk beraden



Back office sociaal domein

Ondersteuningsplan

Afstemmen



Lastige puzzle en vragen:

- Raden volgen alleen grote lijn en kaders
- Burgers hebben te maken met details
- Gemeenten communiceren minimaal
- Media sturen tot nu toe de communicatie
- Ambtenaren zijn ingewerkt en sturen nu aan
- Partnerorganisaties werken samen: -15%
- Inkooporganisatie nu bij GGD: 01.01.2015
- Bezuinigingen lijken realiseerbaar, maar ten koste van wat/wie? Optimisten & pessimisten...

